



**Política de**  
**GOVERNANÇA**  
**CORPORATIVA**



### Versão 1.00

Título	Política de Governança Corporativa
Número de versão	1
Status	Lançamento
Autoria	Diretoria de Operação e Estratégia
Pré-aprovação	Presidência
Data de aprovação	26/07/2022
Instrumento de homologação (pré-aprovação)	Ata 01/2022 da Presidência
Aprovação	Presidência
Data de aprovação	02/12/2022

### Folha De Controle

Versão	Motivo	Data	Autoria
1	Versão inicial	26/07/2022	Diretoria de Operação e Estratégia

Histórico de versionamento



## Conceito

---

Governança corporativa é o sistema pelo qual as empresas e demais organizações são dirigidas, monitoradas e incentivadas, envolvendo os relacionamentos entre sócios, conselho de administração, diretoria, órgãos de fiscalização e controle e demais partes interessadas. (Fonte IBGC, Instituto Brasileiro de Governança Corporativa)

## Objetivo

---

A Política de Governança Corporativa tem como objetivos:

- Estabelecer os princípios básicos, diretrizes e responsabilidades a serem observadas para o fortalecimento e funcionamento da governança corporativa.
- Buscar disseminar a cultura de governança, de controles internos, de gestão de riscos e de integridade e conformidade, para garantir o cumprimento de leis, regulamentos e demais normas estabelecidas pelos órgãos reguladores e pela própria empresa.

## Abrangência

---

O sistema de governança corporativa da ADMSERV, compreende as esferas da administração, gestão e operação inclusive aplicando-se aos terceiros prestadores de serviços bem como os demais stakeholders.

A política abrange todos os subsistemas da empresa: gestores, colaboradores, estagiários, jovens aprendizes e prestadores de serviços.

## Princípios

---

As atividades de governança, de controles e conformidade e de gestão de riscos, devem ser constantemente avaliadas, tendo como referência, as boas

### MATRIZ



práticas de Governança Corporativa estabelecidas pelo IBGC – Instituto Brasileiro de Governança Corporativa e pela Resolução Normativa 443 e suas atualizações definidas pela Agência Nacional de Saúde Suplementar (ANS).

O Sistema de Governança Corporativa da ADMSERV baseia-se em uma atuação com parâmetros elevados de ética e transparência, tendo como diretrizes, um conjunto de políticas e normas da empresa, seguindo os princípios a seguir:

#### *Transparência*

Disponibilizar para as partes interessadas da ADM SERV, como gestores, colaboradores, estagiários, jovens aprendizes e prestadores de serviços, as informações que sejam de seu interesse e que contribuam para o bom desempenho das atividades e não apenas aquelas impostas por disposições de leis ou regulamentos.

#### *Equidade*

Caracteriza-se pelo tratamento justo e isonômico de todos, levando em consideração seus direitos, deveres, necessidades, interesses e expectativas.

#### *Prestação de Contas*

Consiste no dever dos Agentes de Governança (sócios e diretoria) de prestar contas de sua atuação de modo claro, conciso, compreensível e tempestivo, assumindo as consequências de seus atos e omissões, atuando com diligência e responsabilidade.

#### *Responsabilidade corporativa*

Os Agentes de Governança devem zelar pela viabilidade econômico-financeira da empresa com ética e transparência, atuando de forma a agregar os aspectos sociais e ambientais na gestão do negócio.

#### *Eficiência:*

fazer o que é preciso ser feito com qualidade adequada ao menor custo possível. Não se trata de redução de custo de qualquer maneira, mas de buscar a melhor relação entre qualidade do serviço e qualidade do gasto.

### MATRIZ



Os agentes de governança estão submetidos de forma imperativa aos princípios acima destacados e explicitados, bem como ao Código de Conduta e Integridade da ADMSERV e a todos os princípios previstos na legislação aplicável.

## **Diretrizes**

---

Considerando os princípios de atuação, a ADMSERV estabelece as seguintes diretrizes de atuação.

As diretrizes correspondem aos direcionamentos emanados pela Administração para alinhamento da tomada de decisão e implementação de práticas de governança corporativa. São elas:

- Garantir a atuação de todos os subsistemas da empresa, definindo os protocolos de atuação de cada nível hierárquico.
- Fomentar as boas práticas de governança corporativa e assegurar a eficiência do Sistema de Governança disseminar a cultura de Governança Corporativa e a sua efetiva divulgação às partes interessadas ressaltando a importância dos controles internos, para mitigar o risco dos processos.
- Avaliar, direcionar e monitorar a gestão da ADMSERV, especialmente quanto ao alcance de objetivos e metas organizacionais, bem como quanto à conformidade às normas externas e internas
- Assegurar o cumprimento das normas e regulamentos e aderência às políticas e procedimentos internos;
- Respeitar os direitos das partes interessadas, não permitindo, sob qualquer hipótese, atitudes discriminatórias;
- Adotar e fomentar as melhores práticas de ASG (Ambiental, Responsabilidade Social e Governança) e sua área de abrangência, conciliando as questões de desenvolvimento econômico com as de responsabilidade corporativa;
- Manter um Programa de Integridade Corporativa, com mecanismos estabelecidos para prevenir, detectar e corrigir atos de fraude, corrupção e lavagem de dinheiro e prevenção e combate ao terrorismo.

## **MATRIZ**



- Avaliar e propor ações para a contínua disseminação da ética, integridade, código de conduta e políticas corporativas, em todos os níveis de relacionamento interno e externo.
- Buscar a adequada capacitação e avaliação de desempenho dos membros integrantes da Alta Administração, em cumprimento aos ditames legais
- Verificar se os papéis e responsabilidades de todos os tomadores de decisão estão claramente definidos, com a devida segregação de funções e a definição das alçadas de decisão, de forma a minimizar possíveis conflitos de interesses.
- Assegurar que todos os agentes de governança, em seus níveis de responsabilidades e, sobretudo, a Alta Administração, prestem contas às partes interessadas, assumindo integralmente as consequências de atos e omissões, de informações obrigatórias por lei ou de interesse público, sejam financeiras ou não, positivas ou negativas, tão logo estejam disponíveis, de forma clara, concisa e em linguagem acessível.
- Monitorar a gestão de riscos e o sistema de controle interno, a fim de assegurar que sejam eficazes e contribuam para melhoria do desempenho organizacional, certificando-se de que os riscos que podem afetar o alcance dos objetivos estratégicos foram identificados e são monitorados pela Empresa.
- Promover a integração das instâncias internas de apoio à governança, sobretudo nos processos relativos a controles internos, gestão de riscos, compliance e auditoria.
- Sistematizar painel de indicadores para instrumentalizar o monitoramento, realizado pela alta direção, do alinhamento das decisões tomadas nos diversos níveis da gestão aos planos, políticas e objetivos corporativos.
- Zelar pela manutenção do sigilo das informações de caráter restrito ou confidencial, que coloquem em risco a imagem institucional, a competitividade ou os interesses legítimos da Empresa.
- Assegurar que a Política de Governança Corporativa e as práticas relacionadas sejam atualizadas em conformidade com a legislação

#### MATRIZ



aplicável, as competências e responsabilidades estatutárias relativas à matéria.

### **Elementos Centrais da Governança Corporativa na ADMSERV**

---

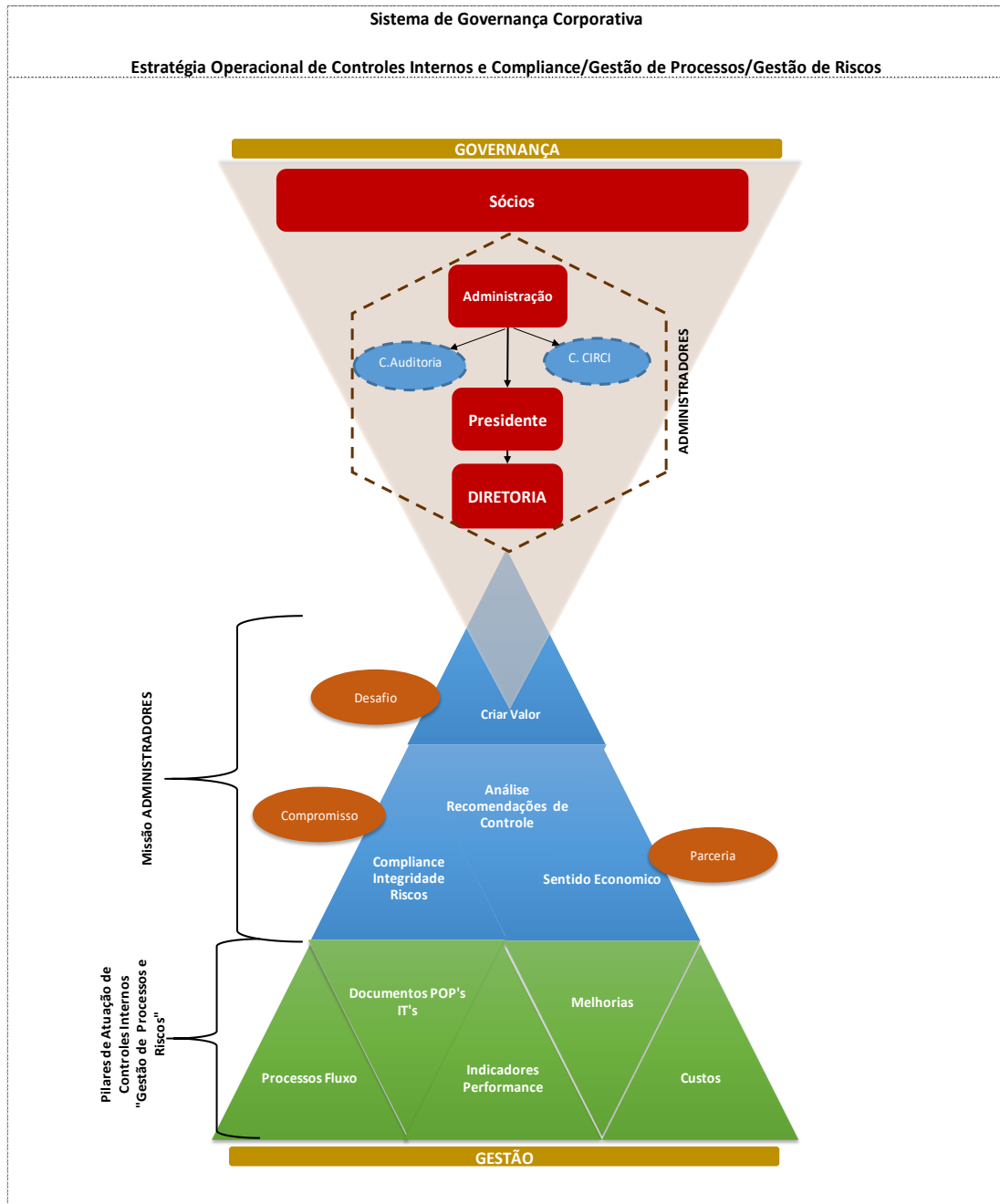
- Presidência
- Diretoria de Operação e Estratégia
- Comercial
- Relacionamento
- Recursos Humanos
- Gestão de Saúde

### **Elementos de Suporte da Governança Corporativa na ADM SERV**

---

- Auditoria Interna
- Auditoria Externa
- Consultoria Jurídica

#### **MATRIZ**



## Gestão da Governança Corporativa

A governança tem seu funcionamento regulamentado pelo Contrato Social da ADMSERV, pelo Regimento Interno da Empresa e demais normativos internos correlatos. Os principais órgãos da estrutura de governança corporativa da ADMSERV e suas responsabilidades essenciais são elencados a seguir:

### MATRIZ





**Sócios:** São o órgão máximo da empresa, com poderes para deliberar sobre todos os negócios relativos ao seu objeto, inclusive com competências legais para alterar o capital social e o contrato social e para eleger e destituir seus presidente e diretores a qualquer tempo lhes compete também examinar a gestão dos administradores no que diz respeito à execução orçamentária, dos riscos empresariais, dos instrumentos de controle interno e de fraudes.

**Comitês de Assessoramento a administração:** São os comitês constituídos e destituídos pela administração para apoio e aprofundamento técnico em assuntos que o exijam, objetivando promover maior segurança ao processo decisório e atendimento à legislação aplicável.

**Auditoria Interna:** tem como principais atribuições avaliar a eficácia e suficiência dos controles contábeis, financeiros, operacionais, administrativos e de riscos; avaliar a extensão dos controles sobre os ativos da Empresa e sua proteção contra perda; avaliar o grau de confiança das informações e dos dados contábeis formatados dentro da Empresa e avaliar a qualidade dos serviços prestados para o cumprimento das responsabilidades dos cargos gerenciais.

**Presidência:** O Presidente, além das responsabilidades como integrante da Diretoria, tem as atribuições específicas principais de dirigir, supervisionar, coordenar e controlar as atividades e a política administrativa da ADMSERV, representando institucionalmente a Empresa e exercendo atos de gestão estabelecidos em contrato social.

**Diretoria:** Cada Diretor, em sua área de atuação, tem a responsabilidade de orientar e definir metas, procedimentos e atividades, desenvolver modelos e propor aperfeiçoamentos, sempre que necessário, na estrutura, normas e processos do Sistema de Governança Corporativa da Empresa. Cabe, ainda, à Diretoria supervisionar o funcionamento adequado do Sistema de Governança da ADMSERV.

**Gestores:** Os gestores de todas as áreas na ADMSERV são responsáveis pelas ações de implementação e operacionalização das diretrizes, atuando na avaliação dos riscos, no acompanhamento de indicadores na sua abrangência de atuação, na elaboração de orientações e normas, controles e supervisão dos resultados relacionados aos serviços sob sua responsabilidade,

#### MATRIZ



prestando contas, no nível que lhe compete conforme normativos internos, às partes interessadas.

### **Disposições Gerais**

Para maior efetividade das funções de governança, são adotados pela Empresa os principais instrumentos de governança corporativa. São eles:

Contrato Social Social;

Políticas, Regimentos Internos e Normativos Internos;

Código de Conduta e Integridade, Canal de Denúncias e Programa de Integridade;

Mecanismos de Controle, tais como Gestão de Riscos, Controle Interno e Auditoria Interna;

Relatório de Auditoria Independente;

Instruções e Decisões normativas relativas ao processo de prestação anual de contas;

Link de Acesso à Informação disponibilizado no sítio eletrônico da ADMSERV na internet.

A presente política deve ser revista anualmente ou nos casos em que mudanças no ambiente regulatório justifiquem sua atualização.

Para gestão da Governança Corporativa, utilizamos os documentos abaixo, para mitigação dos riscos e definição de protocolos de atuação da empresa.

**Política de Governança Corporativa:** estabelece os princípios básicos, diretrizes e responsabilidades a serem observadas para o fortalecimento e funcionamento da governança corporativa.

**Regulamento interno:** documento onde contém todas as regras, deveres e obrigações de todos os colaboradores, estagiários, jovens aprendizes e prestadores de serviços.

### **MATRIZ**



**Código de Conduta e Ética:** busca sistematizar diretrizes éticas como fonte de orientação e discernimento das partes interessadas.

**Políticas de Lei Geral de Proteção dos Dados (LGPD):** define protocolos e regras de forma a dar visibilidade ao tratamento de dados pessoais em um determinado serviço, atendendo princípios da LGPD.

**Política de Relacionamento com Clientes:** define protocolos e formas de mensuração da qualidade de atendimento ao cliente. (Em desenvolvimento)

**Política de Gestão de Riscos:** estabelece diretrizes para o desenvolvimento e disseminação de uma cultura e modelo de gestão baseados em risco, e um conjunto de regras para implementação e manutenção de um processo estruturado e contínuo de gerenciamento de riscos corporativos. (Em desenvolvimento)

**Política de Controles Internos:** auxilia na mitigação dos riscos de acordo com a complexidade de seus negócios, bem como dissemina a cultura de controles para garantir o cumprimento de leis, regulamentos e demais normas estabelecidos pelos órgãos reguladores. (Em desenvolvimento)

## Disposições Finais

---

Este documento deve ser revisado anualmente pela Diretoria de Operação e Estratégia.